



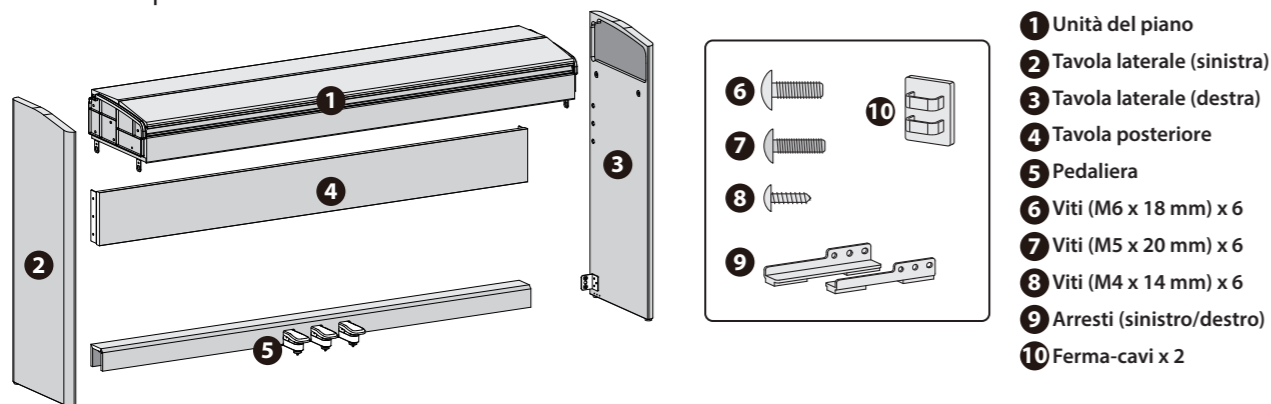
Leggete interamente questo manuale prima del montaggio, per assicurare un assemblaggio corretto dello strumento. Questo manuale dovrebbe essere conservato e tenuto a disposizione per una rapida consultazione.

### Precauzioni durante il montaggio

- Siate certi che vi sia almeno un'altra persona per aiutarvi durante il montaggio.
- Sollevate il piano con attenzione, mantenendolo sempre orizzontale.
- Siate certi che vi sia uno spazio sufficiente per montare in sicurezza lo strumento.
- Se necessario, stendete una coperta o simili per evitare di graffiare il supporto o il pavimento durante il montaggio.
- Posizionate l'unità in una collocazione piana e stabile. Lo strumento non dev'essere mai posizionato su tappeti a pelo lungo. Se non osservate questa indicazione, rischiate di danneggiare i pedali a causa dell'instabilità e di movimenti indesiderati.
- Siate certi di tenere le viti e altre parti di piccole dimensioni in un luogo sicuro, fuori dalla portata dei bambini, per evitare che possano essere ingoiate accidentalmente.
- State attenti montando o muovendo il supporto per evitare di schiacciare le dita o di farvi cadere l'unità sui piedi.
- Non usate un attrezzo alimentato elettricamente (per es., un cacciavite elettrico) per montare il supporto. Ciò potrebbe danneggiare le viti.
- Tutte le viti vanno prima strette provvisoriamente, poi chiuse completamente. Per stringere le viti provvisoriamente, avvitatele sino a quando circa la metà della lunghezza non è più visibile.
- State attenti che il cavo del pedale non resti pinzato durante il montaggio.
- Non posizionate l'unità del piano direttamente sul pavimento. Questo può danneggiare i connettori e i sostegni sul fondo del piano.



### Controllare le parti



1. Rimuovete l'imballo dei pannelli laterali, ed estraete i pannelli laterali sinistro e destro **2** **3** e le imbottiture dell'imballo.
2. Posizionate le imbottiture dell'imballo sul pavimento come illustrato.
3. Rimuovete il piano **1** e posizionate sopra alle imbottiture dell'imballo.

\* Ponete il piano sopra alle imbottiture dell'imballo, lasciando il foglio protettivo che è avvolto intorno al piano.

4. Rimuovete il foglio protettivo avvolto intorno al piano, e apritelo come illustrato.

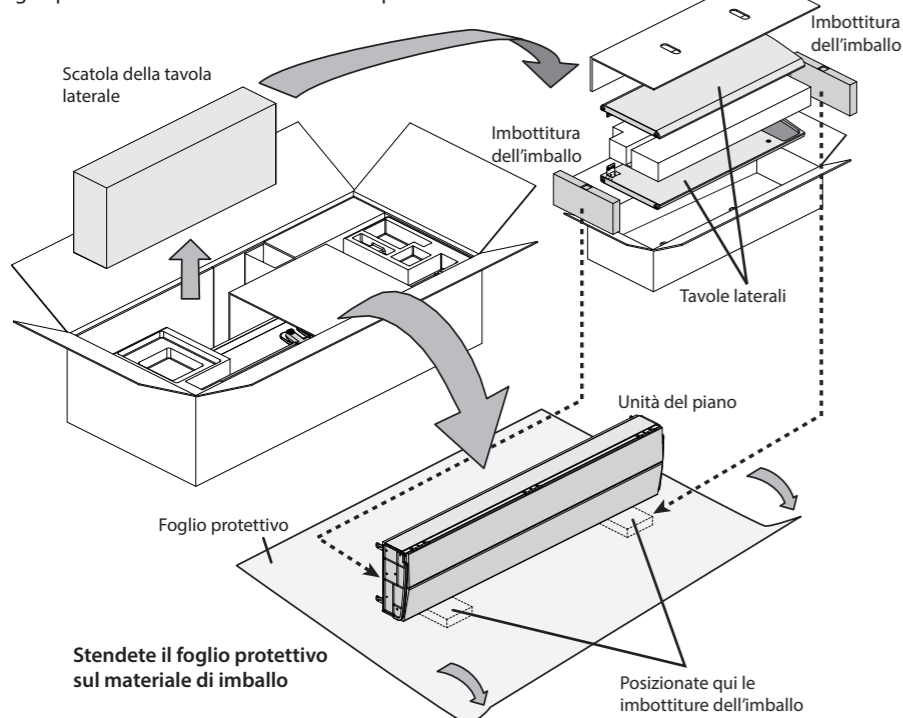
\* Non rimuovete il foglio protettivo che circonda l'unità principale del piano sino a quando non collegate il cavo del pedale (punto 10). Il coperchio del piano potrebbe aprirsi durante il montaggio, e potrebbe essere pericoloso.

\* Quando sollevate questo strumento, non tenetelo dal coperchio.

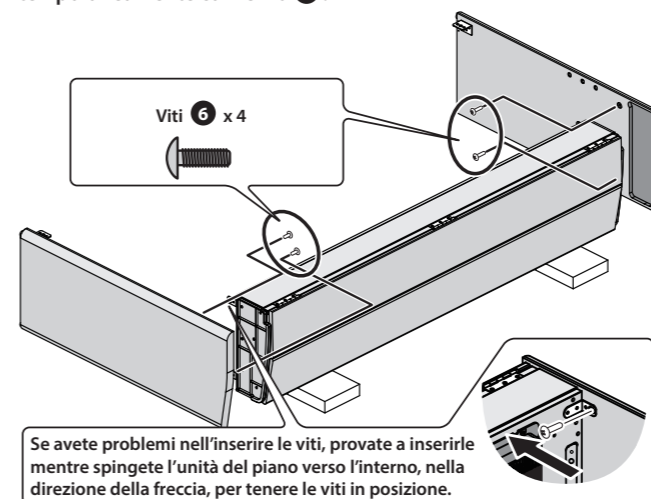
### Istruzioni da rispettare stringendo temporaneamente le viti

#### NOTA

- Per le istruzioni ai punti 5, 6 e 8, le viti dovrebbero essere strette solo temporaneamente: non avvitatele completamente. Stringete completamente ogni vite per bloccarle in posizione al punto 9. Se stringete le viti completamente durante la procedura quando dovrebbero essere strette solo temporaneamente, le parti potrebbero allinearsi in modo errato, rendendo impossibile il montaggio.
- Stringete le viti solo a mano quando le avvitate temporaneamente. Se inizialmente non le stringete a mano, la filettatura potrebbe spanarsi, rendendo impossibile il montaggio.

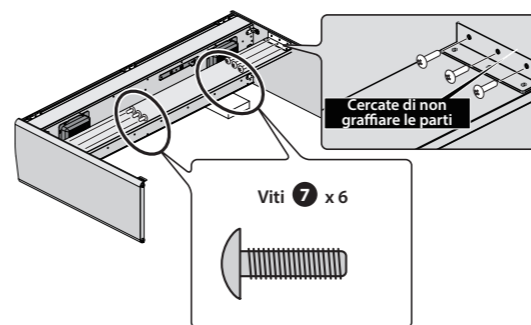


5. Montate le tavole laterali destra **3** e sinistra **2** sul piano, e fissatele temporaneamente con le viti **6**.



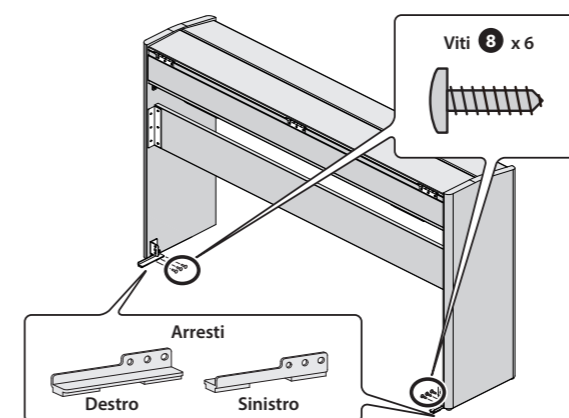
Se avete problemi nell'inserire le viti, provate a inserirle mentre spingete l'unità del piano verso l'interno, nella direzione della freccia, per tenere le viti in posizione.

6. Montate la tavola posteriore **4** alle tavole laterali, e fissatela temporaneamente con le viti **7**.

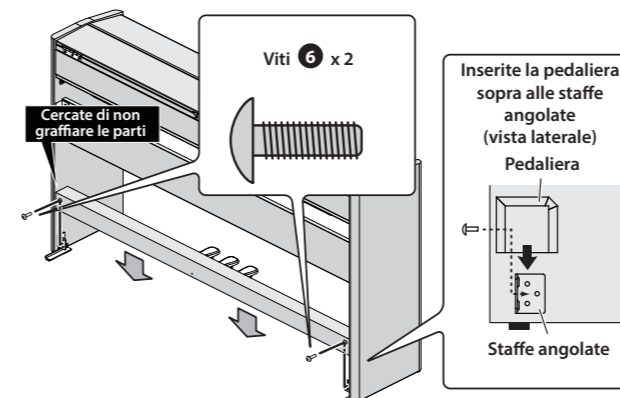


7. Sollevate il piano, e montate gli arresti sulle tavole laterali per evitare che lo strumento si ribalti.

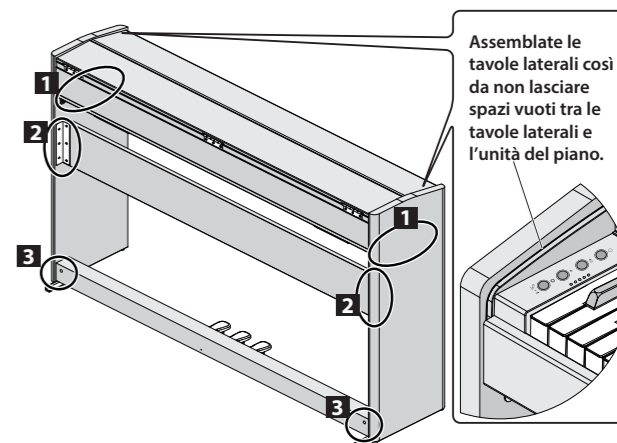
\* Montate saldamente gli arresti come illustrato qui.



8. Montate la pedaliera **5** e fissatela temporaneamente con le viti **6**.

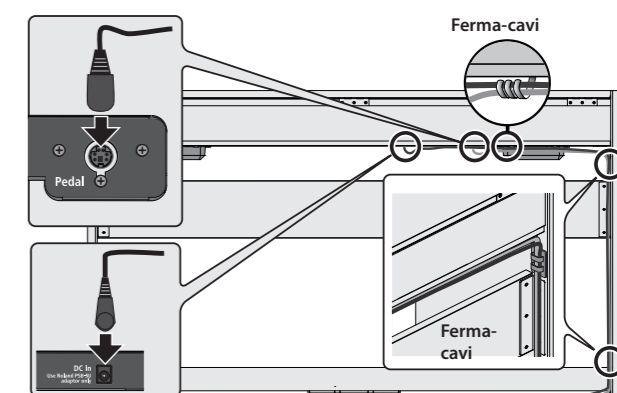


9. Stringete le viti (12 in totale) per stabilizzare ogni componente in ordine, partendo dalle tavole laterali e poi la tavola posteriore, e in fine la pedaliera.



Assemblete le tavole laterali così da non lasciare spazi vuoti tra le tavole laterali e l'unità del piano.

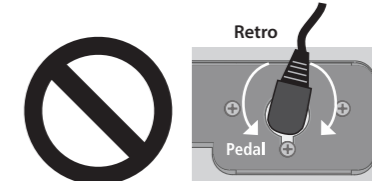
10. Collegate il trasformatore alla presa DC In sul retro dell'unità, e collegate il cavo del pedale alla presa Pedal. Fissate il ferma-cavo (1) al fondo dell'unità del piano e fissate gli altri ferma-cavi (2) alle tavole laterali, per tenere in posizione il cavo del pedale e il cavo del trasformatore.



#### NOTA

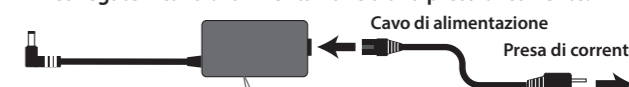
La spina del cavo del pedale potrebbe danneggiarsi se la ruotate mentre la spina è inserita solo a metà.

Controllate l'illustrazione sopra per essere certi che la spina sia orientata correttamente prima di inserirla.



Non ruotate mentre la spina è inserita!

11. Collegate il trasformatore e il cavo di alimentazione allo strumento, e collegate il cavo di alimentazione a una presa di corrente.



Posizionate il trasformatore di CA così che il lato con il testo sia rivolto verso il basso.

### Per gli spostamenti o il trasporto

Prima di muovere lo strumento, chiudete il coperchio della tastiera e scollegate l'alimentatore. Quando spostate l'unità, almeno due persone dovrebbero lavorare insieme e sollevare l'unità con attenzione, tenendola sempre in orizzontale, e facendo molta attenzione a non schiacciare le mani e a non farvi cadere l'unità sui piedi.