

PB90 Series - Istruzioni per l'assemblaggio - Assembly instructions

ITA - Parti contenute nella confezione: telaio con seduta imbottita, gambi, chiave di regolazione

ENG - Contents of the package: frame with padded seat, legs, adjustment spanner



ITA - Assicurarsi di serrare bene la vite con la chiave.

ENG - Make sure that you tighten the screw well with spanner.



ITA - Inserire la vite di una gamba nella piastra metallica nella posizione mostrata nella foto.

ENG - Insert the plug of one leg into the metal plate in position as shown in the picture.



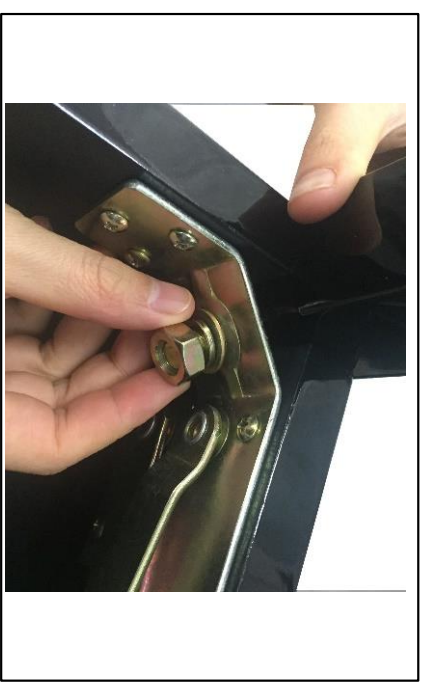
ITA - Installare le altre tre gambe in successione secondo la sequenza precedente.

ENG - Install the other three legs in succession according to the previous sequence.



ITA - Posizionare la rondella, la rondella a molla e il dado nell'ordine mostrato nell'immagine.

ENG - Place the washer, spring pad and nut in the order shown picture.



ITA - L'assemblaggio è completato.

ENG - Assembly is completed.



Note: 1) L'uso in posizione inclinata è severamente vietato. 2) Non posizionare su di un pavimento irregolare. 3) Tenere lontano da fonti di calore ed evitare l'esposizione al sole.

4) Ispezionare regolarmente l'aggancio dei gambi e serrare le viti se allentate. 5) Conservare con questo manuale.

Note: 1) Slanting use is strictly prohibited. 2) Do not place on an uneven floor. 3) Keep away from heat sources and avoid sun exposure. 4) Inspect the stem coupling regularly and tighten the screws if they are loose. 5) Keep this manual.